

Conheça o seu plano



Unimed 
Grande
Florianópolis

Sumário

1. Você conhece seu plano?
2. Rede credenciada
3. Guia Médico
4. Coparticipação
5. Abrangência
6. Acomodação
7. Segmentação
8. Carência
9. Autorização de procedimentos e prazos
10. Reajuste
11. APP Cliente UGF
12. Hospital Unimed
13. Serviço de imagem
14. UGF Córdio
15. UGF Pediatria
16. Atenção Personalizada à Saúde (APS)
17. Meu Clube Unimed
18. Arena Unimed
19. Carteirinha digital
20. Telemedicina
21. UGF Especialidades Médicas
22. SOS Unimed
23. Parceria Oncoclínicas
24. Eventos
25. Nossa preocupação vai além da sua saúde
26. Canais de atendimento

1. Você conhece o seu plano?



Com o plano contratado, você ganha tranquilidade e segurança necessárias para cuidar da sua saúde e a da sua família. Mas você conhece as vantagens de ter Unimed? Confira algumas informações relevantes para que você possa conhecer melhor o seu plano e desfrutar de todos os benefícios que oferecemos.

Veja as modalidades que o Cliente Unimed pode estar inserido, dependendo do plano contratado:



Abrangências: Regional, Estadual e Nacional.



Acomodação: Enfermaria (quarto coletivo) ou Apartamento (quarto individual)



Coparticipação nos procedimentos ambulatoriais: com até 50% de coparticipação.



Cobertura Completa*.

*Conforme Lei 9656/98 e ROL de Procedimentos da ANS: Abrange consultas eletivas e em pronto-socorro, exames complementares (laboratoriais e de imagem), exames de alto custo, terapias, fisioterapias e demais procedimentos ambulatoriais, internação clínica, cirúrgica, psiquiátrica e obstetrícia.

2. Rede credenciada

A rede credenciada é uma lista de clínicas, consultórios, hospitais e médicos credenciados à Unimed Grande Florianópolis. Você pode encontrar a lista completa no [Guia Médico](#).

Confira alguns parceiros credenciados:



e mais!

3. Guia médico

Precisa de atendimento na Grande Florianópolis?



Nossa rede de médicos e prestadores de serviço está disponível no Guia Médico. Uma ferramenta onde você pode pesquisar médicos, hospitais, clínicas e laboratórios próximos a você, além de encontrar a localização e especialidade que são ideais para o seu atendimento.

Acesse: guiamedico.unimedflorianopolis.com.br

Para utilizar é simples, você só precisa direcionar a especialidade, cidade, bairro que deseja e caso procure por um médico específico, também abrimos espaço para pesquisa do sexo e do nome do médico.

Para pesquisar fonoaudiólogo, nutricionista, psicólogo ou terapeuta ocupacional, acesse abaixo o Guia de Profissionais Não Médicos.

Acesse: guiamedico.unimedflorianopolis.com.br

4. Coparticipação

Você sabe como funciona a coparticipação do seu plano?

A coparticipação é o valor que o usuário do plano de saúde paga quando utiliza algum tipo de procedimento médico, coberto por seu plano.

Vale ressaltar que o beneficiário não realiza o pagamento da coparticipação no ato do procedimento, a cobrança é realizada após e por meio de fatura.

Teto limitador de coparticipação: Cada contrato tem um limitador, ou seja, se o valor do procedimento for maior que o teto, será cobrado somente o estabelecido.



5. Abrangência

É a área em que a operadora de plano de saúde se compromete a garantir todas as coberturas de assistência à saúde contratadas. A abrangência geográfica pode ser:

Regional

Compreende os 17 municípios da área de atuação da Unimed Grande Florianópolis: Águas Mornas, Alfredo Wagner, Angelina, Anitápolis, Antônio Carlos, Biguaçu, Florianópolis, Garopaba, Governador Celso Ramos, Palhoça, Paulo Lopes, Rancho Queimado, Santo Amaro da Imperatriz, São Bonifácio, São José, São Pedro de Alcântara e Tijucas

Estadual

Todo o estado de Santa Catarina



Nacional

Todo o país



6. Acomodação

Com o seu plano contratado,

verifique o tipo de acomodação que terá em caso de internação ou realização de determinados procedimentos hospitalares: Enfermaria ou apartamento.

Enfermaria: quarto compartilhado entre duas ou mais pessoas dependendo do hospital. As visitas e permissão de acompanhantes ocorrem em horários estabelecidos pelo próprio estabelecimento.

Apartamento: acomodação individual. O acompanhante fica com o paciente em tempo integral.



7. Segmentação

A segmentação é o conjunto das coberturas que o plano oferece.

As segmentações podem ser:



Ambulatorial



Hospitalar



Obstetrícia



8. Carência

Carência é o período inicial em que certas coberturas ou benefícios não estão disponíveis para você. Esteja ciente dos períodos de carência na sua apólice para saber quais coberturas estão vigentes e quais não estão durante esse período.

PROCEDIMENTO	PRAZO
SOS Unimed – Serviço médico de atendimento de urgência e emergência 24hs	24 horas
Atendimento de urgência e emergência	24 horas
Consulta médica	180 dias*
Exame laboratorial (exceto exames de genética), exame anatomopatológico, raio-x simples, eletrocardiograma e ultrassonografia.	180 dias*
Consulta e sessão de fisioterapia	180 dias
Consulta e sessão com fonoaudiólogo, terapeuta ocupacional, psicólogo e nutricionistas	180 dias
Internação clínica, psiquiátrica, cirúrgicas e todos os demais procedimentos de natureza hospitalar	180 dias
Procedimentos de Alta Complexidade (PAC), assim classificados no Rol de Procedimentos e Eventos em Saúde vigente, bem como todas as demais coberturas não listadas nesta cláusula	180 dias
Parto a termo, assim definido como aquele que ocorre a partir da 37ª semana de gravidez	300 dias

* Em caso de dúvidas, consulte suas carências diretamente com o seu RH.

9. Autorização de procedimentos e prazos

As autorizações do seu plano são documentos que permitem realizar procedimentos médicos. Elas têm validade de 60 dias, ou seja, os procedimentos devem ser feitos dentro desse prazo.

Se você recebeu uma negativa para uma solicitação de autorização, é possível pedir uma revisão. Isso será analisado pela Ouvidoria da Unimed, de acordo com as regras da Agência Nacional de Saúde Suplementar (ANS). Para isso, você pode apresentar documentos extras relacionados ao procedimento, assinados e carimbados pelo médico.

A Ouvidoria da Unimed se baseia nas leis e regulamentos da Saúde Suplementar para atuar de forma justa. Faremos o possível para fazer revisões precisas e imparciais, com ética e transparência.

A reanálise de autorização é quando a Ouvidoria analisa novamente um pedido que foi negado. Você pode fazer o pedido pelo Portal do Cliente ou através do App Cliente UGF. O prazo para solicitar a revisão é determinado pela ANS e pode ser consultado no site deles.

A ANS estabelece prazos máximos para responder aos pedidos de liberação de procedimentos. Esses prazos variam de acordo com o plano contratado. É importante fornecer a documentação necessária e cumprir os períodos de carência para ser atendido dentro dos prazos.

Verifique os prazos máximos de atendimento de acordo com a área do seu plano contratado.

10. Reajustes

A aplicação do reajuste do plano de saúde está estabelecida no contrato firmado entre a empresa e a operadora. Ele é aplicado todos os anos no aniversário do contrato coletivo.

Portanto os critérios baseiam-se nas cláusulas do contrato ou termo de agrupamento assinado entre as partes, que preveem a aplicação do reajuste anual no índice previsto, somado à sinistralidade* apurada no período.

Destacamos que o reajuste anual ocorre por duas razões básicas:

1 - Para que ocorra a reposição da inflação ou perda do valor aquisitivo da moeda;

2 - Para o reequilíbrio técnico, conhecido como sinistralidade.

Nos planos coletivos não é necessária a autorização prévia da ANS para aplicação de reajuste, segue conforme cláusula contratual estabelecida na contratação.



Reajustes

Assim, nos reajustes aplicados às mensalidades dos contratos coletivos, prevalecerá o disposto no contrato ou o índice resultante da negociação entre as partes contratantes.

Nesses casos, o reajuste poderá ser realizado em períodos inferiores a 12 meses de contratação – que serão contados da celebração do contrato ou do último reajuste aplicado e não do ingresso do consumidor ao plano.

Como funciona o reajuste contratual anual de mensalidade de um plano pessoa jurídica?

Contratos com até 99 beneficiários: de acordo com a ANS a operadora deve agrupar estes contratos e calcular um percentual de reajuste único para todos considerando o índice inflacionário somado à sinistralidade ocorrida no período.

Contratos com mais de 99 beneficiários: o reajuste é negociado entre as partes e para fins de cálculo considera apenas os contratos vinculados à contratante, e também leva em conta o índice inflacionário somado à sinistralidade ocorrida no período.

***Sinistralidade é o equilíbrio entre os custos dos procedimentos médicos realizados pelos beneficiários e a receita obtida através das mensalidades.**



Reajustes

E o reajuste por faixa etária, quando acontece?

O reajuste por faixa etária acontece por conta do envelhecimento natural. Quanto mais avança a idade, mais necessários se tornam os cuidados com a saúde e mais frequente é a utilização de serviços dessa natureza, o que aumenta os custos para o plano de saúde.

Esse reajuste é diferente do reajuste anual e ele ocorre de acordo com a variação da idade do beneficiário.

Há dez faixas previstas:

até 18 anos;

de 19 a 23 anos;

de 24 a 28 anos;

de 29 a 33 anos;

de 34 a 38 anos;

de 39 a 43 anos;

de 44 a 48 anos;

de 49 a 53 anos;

de 54 a 58 anos;

e 59 anos ou mais;



Quais os benefícios em ser Unimed Grande Florianópolis?

Agora que você conhece o seu plano, conheça as vantagens de ser

UGF Unimed Grande Florianópolis!



11. App Cliente UGF



Tenha controle total do seu plano e acesso a uma variedade de serviços, de onde estiver! Com o aplicativo Cliente UGF você agenda consultas, solicita autorizações, acessa o Guia Médico e muito mais!

Alguns dos serviços disponíveis:

Agendamento de consultas presenciais e on-line via Telemedicina

Atendimento em Libras

Atendimento médico adulto ou pediátrico a qualquer hora do dia, via Telemedicina

Atualizações cadastrais

Benefício FEA

Canais de atendimento

Carteirinha digital

Elogios, sugestões, reclamações.

Extrato de coparticipação

Guia médico

Orientações médicas de forma rápida e segura através do Pronto Atendimento Digital

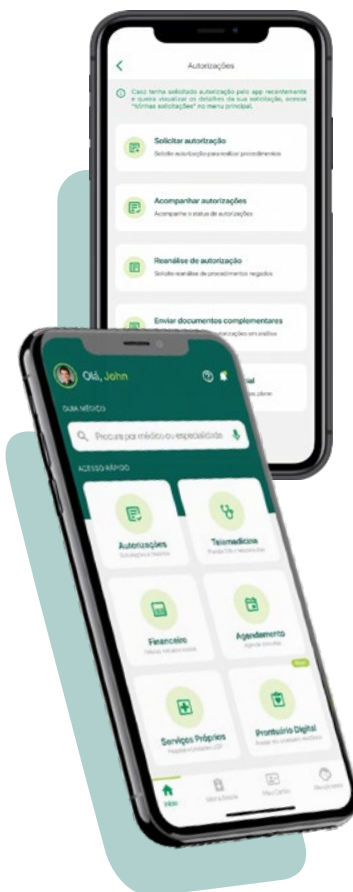
Ouvidoria

Prontuário digital

Reembolso

Solicitar autorizações

E muito mais!



Caso precise da carta portabilidade solicite via APP

Baixe o Aplicativo
Cliente UGF:



12. Hospital Unimed

Localizado em São José, é uma unidade hospitalar disponível para você e para a sua família, prestando um atendimento humano, eficiente e de qualidade.

O Hospital Unimed é referência em alta complexidade na região da Grande Florianópolis.



Dispomos de Pronto Atendimento 24h e mais de 120 leitos, entre acomodações individuais, coletivas, UTI Adulto e UTI Pediátrica.

Nosso centro cirúrgico conta com 6 (seis) salas cirúrgicas, equipamentos de última geração e processos alinhados. Segurança e o melhor cuidado, com conforto para pacientes adultos e pediátricos, e para os profissionais de saúde.



Atendimento de diversas especialidades



Certificações ONA



Selo de sustentabilidade



R. Manoel Loureiro,
1909 - Barreiros,
São José - SC
(48) 3288-4100

13. Serviço de imagem



R. Manoel Loureiro, 1909
Barreiros, São José - SC
(48) 3288-4100

Contamos com equipamentos modernos e de última geração, o que nos faz garantir a melhor qualidade nos seus exames diagnósticos.

Principais exames realizados:



Ressonância magnética



Angiotomografia coronariana



Tomografia computadorizada



Ressonância magnética cardíaca



Ultrassonografia



Exames sob sedação



Ultrassonografia obstétrica



Endoscopia digestiva alta



Doppler colorido



Colonoscopia



Radiografia digital



Broncoscopia



Radiologia intervencionista



Eletrocardiograma



Mapa



Cardioversão Elétrica



Holter



Ecocardiografia (transtorácica e transesofágica)



Colangiopancreatografia retrógrada endoscópica

14. UGF Córdio

UGF Córdio

Cuide bem do coração

Na UGF Córdio, localizada no Hospital Unimed, em São José/SC, você conta com o cuidado que você precisa para **cuidar bem do coração!** Tudo com tecnologia avançada, protocolos atualizados e equipe médica especializada.

O atendimento na UGF Córdio está disponível para pacientes Unimed, particular e convênios. Aproveite mais essa oportunidade e cuide bem do seu coração.

Você conta com:



**Pronto Atendimento
Cardiológico - 24h**



**Procedimentos de alta
complexidade em Cardiologia**



**Centro de Diagnóstico
por Imagem**



**Hemodinâmica
(Cateterismos e Angioplastia)**



Consulta Ambulatorial



Cirurgia Cardíaca



Eletrofisiologia



Tratamento de Arritmias

**Unidade de Terapia
Intensiva Cardiológica**



**Programas de Medicina
Preventiva***



Atendimento para Unimed, particulares e outros convênios.

***Para clientes da UGF** (contratos pré-pagamento ou Fundação com a UGF, carteirinha começando com 0025).

15. UGF Pediatria



Contamos com profissionais altamente qualificados e uma estrutura composta por consultórios médicos, sala de procedimento e medicação, sala de acolhimento com protocolo de classificação de risco e leitos de observação com monitorização contínua.

Além da Unidade de Pronto Atendimento, os clientes UGF podem contar também com um Ambulatório de Pediatria.

Ao chegar na nossa Unidade de Pronto Atendimento infantil, a criança será classificada conforme os protocolos de avaliação de risco. É a nossa **Liga dos Heróis!**



Raio Vermelho (Casos de emergência): Essa classificação pede atendimento imediato como um raio, sendo encaminhado imediatamente aos cuidados médicos.



Tufão Amarelo (Casos de urgência): Estamos atentos a esse combate: Supervisão contínua com atendimento rápido, logo após os casos vermelhos.



Terremoto Verde (Casos com menos gravidade): Vamos superar esse desafio com prudência: vamos aguardar o atendimento e, se necessário, vamos reavaliar a situação com a equipe UGF.



Rajada Azul (Pós-atendimentos verdes): Vamos resistir juntos para vencer essa missão: os pacientes azuis serão encaminhados para atendimento após os casos verdes ou por ordem de chegada dentro dos casos classificados como azul.



R. Madalena Barbi, 204 - Centro, Florianópolis - SC, 88015-190

16. APS

Com a Atenção Personalizada à Saúde (APS), oferecemos cuidado individualizado em todos os ciclos da sua vida.

A APS abrange a promoção e a proteção da saúde, a prevenção de agravos, o diagnóstico, o tratamento, a reabilitação, a redução de danos e a manutenção da saúde. Nossa equipe é formada por profissionais

qualificados, com vasta experiência no cuidado, formada por médicos da família e comunidade, médicos clínicos geral, enfermeiros, técnicos de enfermagem, nutricionistas, psicólogos e assistentes sociais.

A APS pensa na individualidade de cada paciente e, dessa forma, oferece na sua atuação linhas de cuidados que levam em consideração essas particularidades específicas como:

- **Linha de Cuidado Cardiovascular (DM/HAS)**
- **Linha de Cuidado Saúde Mental**
- **Linha de Cuidado Gestação**
- **Linha de Cuidado Pessoa Saudável**
- **Linha de Cuidado Sobrepeso e obesidade**
- **Linha de Cuidado Oncológico**

O atendimento ainda pode direcionar a entrada em programas focados na promoção de saúde como os grupos de Saúde Emocional, Consciência Alimentar, caminhada e corrida com o Pulse, Programa Leve Infância, Grupo de Envelhecimento Saudável e Grupos Empresariais.



R. Manoel Loureiro, 1909 Barreiros, São José - SC
8º Andar do Hospital Unimed - (48) 3288-4100

17. Meu Clube Unimed

Você sabia que o cliente UGF consegue economizar bastante com nossas parcerias?

Meu Clube Unimed

O **Meu Clube Unimed** oferece benefícios e convênios exclusivos para os clientes Unimed Grande Florianópolis em diversos estabelecimentos, de diversas áreas: cinemas, serviços de delivery, óticas, revistas, lojas de eletrônicos, cursos e muitos outros.



Clique e conheça o
Meu Clube Unimed:

PanVel

Raia
Pratos em caixas



NESPRESSO.

exchange
Comida e Bebidas

LUCKAU
profissionais

YOUCOM

MELIÃ
HOTELS & RESORTS

l'olistic

ZATTINI

RENNER

Tia Sônia

CNA
inglês definitivo

tres

e muito mais...

18. Arena Unimed

Uma academia ao ar livre, gratuita e aberta ao público, com os melhores equipamentos e profissionais. Espaço para musculação, Treino de flexibilidade, Wellness, HIIT, Muay Thai, Yoga, Core, FitDance e mais.

Localizada na Beira-mar Norte, a Arena Unimed é uma academia ao ar livre, que é totalmente gratuita. Com aulas diversas e estrutura para exercícios físicos, a arena propaga o bem-estar e a saúde preventiva.

Contando com a presença de professores especializados para atender os alunos, a arena ainda oferece a Clientes Unimed a oportunidade de agendamento de aulas com 48h de antecedência.



Cadastre-se no Aplicativo
Mude e agende sua aula

onde BAIXAR



Conheça a Arena Unimed

VÍDEO ►

ARENA
Unimed



19. Carteirinha digital

A carteirinha do seu plano de saúde também tem uma versão digital: é sustentável e vai estar sempre disponível no seu smartphone!

Acesse a loja do aplicativo, baixe o app “**Cliente UGF**” e acesse “**Meu Cartão**”.

Lá você sempre terá acesso à sua carteirinha diretamente do seu celular.

E lembre-se: Ela é aceita como a carteirinha física nos locais que atendem Unimed.



20. Telemedicina



Você e sua família contam com um meio simples e prático de se consultar via internet, para ampliar as possibilidades de consulta e receber a atenção necessária sem precisar se deslocar até um consultório.

Assim, você garante facilidade de atendimento, rapidez no tratamento e tem um ambiente seguro para fazer suas consultas.

Você pode agendar sua consulta, fazer a consulta on-line e ainda agendar exames e receber direcionamentos.



Rapidez no atendimento



Valor menor na cobrança em comparação com a consulta presencial



Consultas com plantão 24h



Possibilidade de receber suas prescrições, receitas e atestados de forma on-line



Consultas com especialistas



Comodidade



Seu atendimento pode ser feito em qualquer lugar, desde que seja em um ambiente silencioso e privado

CONHEÇA A TELEMEDICINA



Guia

Vídeo

21. UGF Especialidades Médicas



Na Unimed Grande Florianópolis você conta com a UGF Especialidades Médicas, que oferece atendimento de diversas especialidades com a facilidade de agendamento via:

App Cliente UGF | WhatsApp: 0800 048 3500 | Telefone: (48) 3288 4100

São mais de 20 especialidades, atuando no atendimento clínico e também na parte cirúrgica*.

- Anestesiologia
- Cardiologia
- Cirurgia Cardíaca
- Cirurgia de Cabeça e Pescoço
- Cirurgia do Aparelho Digestivo
- Cirurgia Geral
- Cirurgia Torácica
- Cirurgia Vascular
- Clínica Médica
- Clínica Médica e Homeopatia
- Dermatologia
- Eletrofisiologista Cardíaco
- Endocrinologia e Metabologia
- Endocrinologia Pediátrica
- Gastroenterologia
- Ginecologia e Obstetrícia
- Hematologia e Hemoterapia
- Infectologia
- Mastologia
- Neurocirurgia
- Neurologia
- Neurologia Pediátrica
- Oncologia Clínica
- Ortopedia e Traumatologia
- Otorrinolaringologia
- Urologia

****Especialidades sujeitas à disponibilidade de agenda e do médico.***



Torre Serviços de Saúde

R. Manoel Loureiro, 1909 - Barreiros, São José - SC, 88117-331

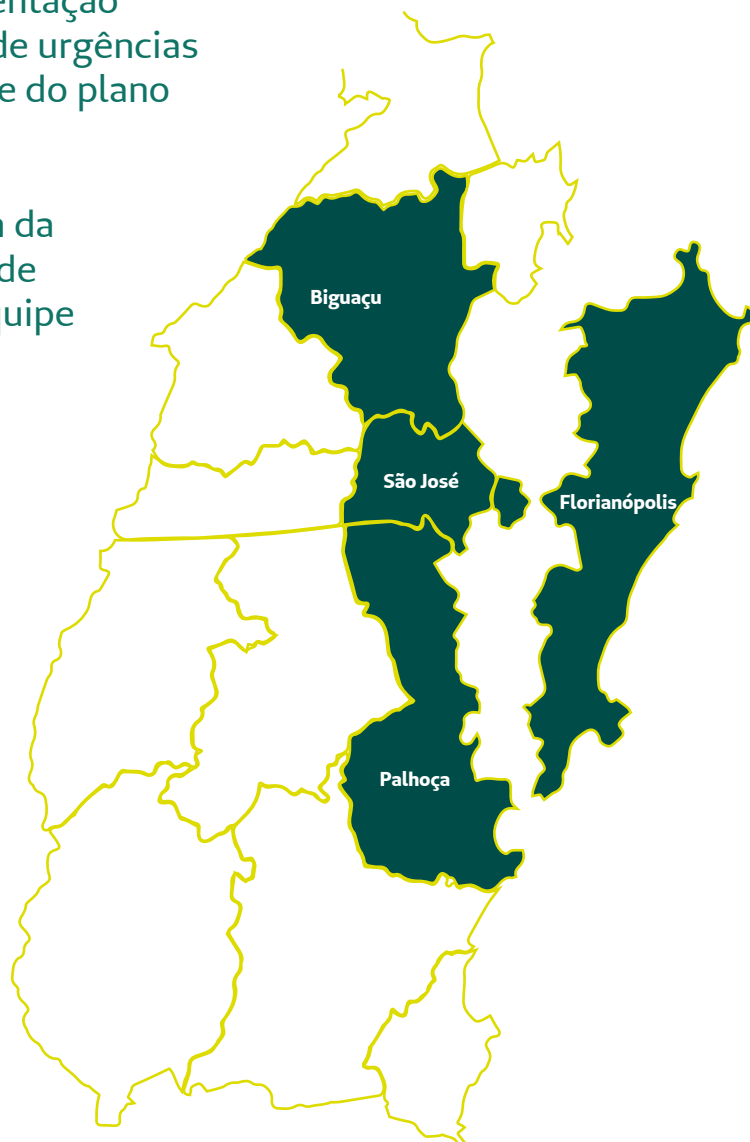
22. SOS Unimed*

SOS Unimed é um serviço de orientação por telefone para atendimentos de urgências e emergências, contratado à parte do plano de saúde.

Disponível 24 horas por dia, além da orientação via telefone, em caso de urgências e emergências, uma equipe irá ao local para realizar o atendimento.

O serviço é prestado dentro do perímetro urbano dos municípios da Grande Florianópolis.

****Verifique a disponibilidade de seu endereço e do serviço com a sua empresa.***



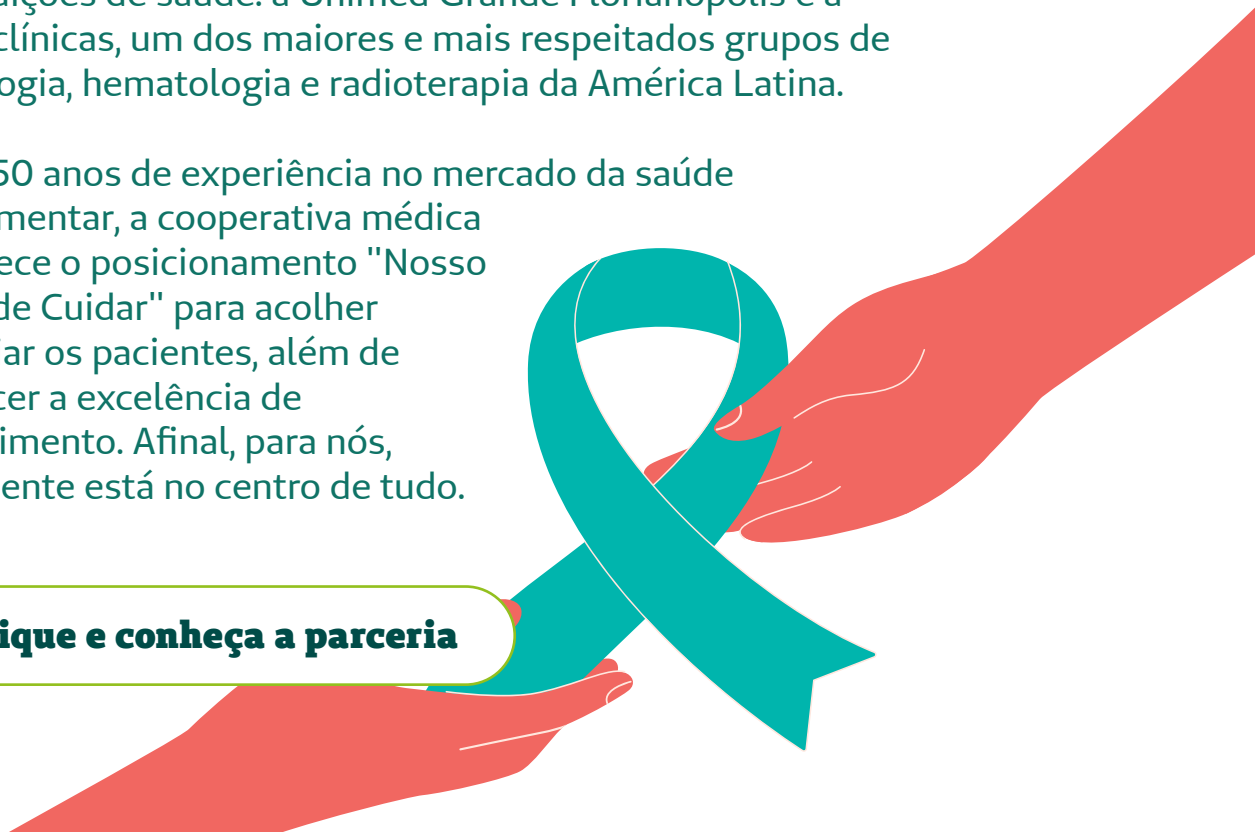
23. Parceria Oncoclínicas



A linha de cuidado com o que há de mais avançado e humanizado no combate ao câncer uniu duas grandes instituições de saúde: a Unimed Grande Florianópolis e a Oncoclínicas, um dos maiores e mais respeitados grupos de oncologia, hematologia e radioterapia da América Latina.

Com 50 anos de experiência no mercado da saúde suplementar, a cooperativa médica fortalece o posicionamento "Nosso Jeito de Cuidar" para acolher e apoiar os pacientes, além de oferecer a excelência de atendimento. Afinal, para nós, o paciente está no centro de tudo.

Clique e conheça a parceria



24. Eventos

Dia da família

Um dia para reunir toda família, para suar a camisa, se divertir e dar um rápido check-up na saúde.

O Dia da Família é uma programação super especial da UGF com ações para toda a família: pais, filhos, avós e até os pets!

As inscrições são gratuitas e o evento conta com aferição de pressão com profissionais de saúde, avaliação física, teste de flexibilidade e força, treinos com a assessoria de corrida e caminhada, aula de zumba e muito mais.

Este evento costuma acontecer no mês de março e as inscrições são gratuitas. O Dia da Família conta com aferição de pressão com profissionais de saúde, avaliação física, teste de flexibilidade e força, treinos com a assessoria de corrida e caminhada, aula de zumba e muito mais.



Eventos

O Circuito de Corrida

A Unimed Grande Florianópolis anualmente tem uma ação de corrida de rua que integra milhares de atletas.

A corrida é aberta ao público, com condições especiais para clientes Unimed.

O evento tem como objetivo aproximar as pessoas e incentivar a prática do exercício, aumentando assim a qualidade de vida da população.



25. Nossa preocupação vai além da sua saúde

A UGF está alinhada à LGPD!

LGPD visa garantir a proteção dos direitos fundamentais de liberdade e privacidade de pessoa natural ao manter a segurança e privacidade de seus dados e informações digitais.

Dados como nome, CPF, endereço, peso, altura, exames, prescrição médica, dados genéticos e biométricos estão protegidos pela LGPD.

Como cliente Unimed, ao se relacionar conosco, suas informações pessoais serão tratadas de forma segura. Nos preocupamos com a segurança de suas informações em toda operação, desde o momento da coleta até o momento do descarte, e coletamos apenas os dados necessários para atingir cada finalidade.

Proteger os seus dados também faz parte do nosso jeito de cuidar! Por isso, a Unimed possui uma comissão que trata da segurança da informação. Adota práticas de governança e tem suas próprias políticas de privacidade de dados pessoais.

A Unimed se compromete a garantir o direito à efetiva proteção, segurança e privacidade dos seus dados pessoais.



26. Canais de atendimento

Telefone (SAC) e WhatsApp:

0800 048 3500

Informações Hospital Unimed:

(48) 3288 - 4100

Informações Pronto Atendimento Infantil:

(48) 3288 - 4100

E-mail

atendimentohospital@unimedflorianopolis.com.br

Site:

unimedflorianopolis.com.br

APP:

Cliente UGF



Sede:

Rua Antônio Dib
Mussi, 351
Centro Florianópolis
SC, Brasil
CEP: 88015-110



Hospital Unimed e

Pronto Atendimento:

Rua Manoel Loureiro,
1909 - Barreiros,
São José - SC
CEP: 88117-331



**Pronto Atendimento
Infantil:**

Rua Madalena Barbi,
204 - Centro,
Florianópolis - SC
CEP: 88015-190



Unimed



Grande
Florianópolis